

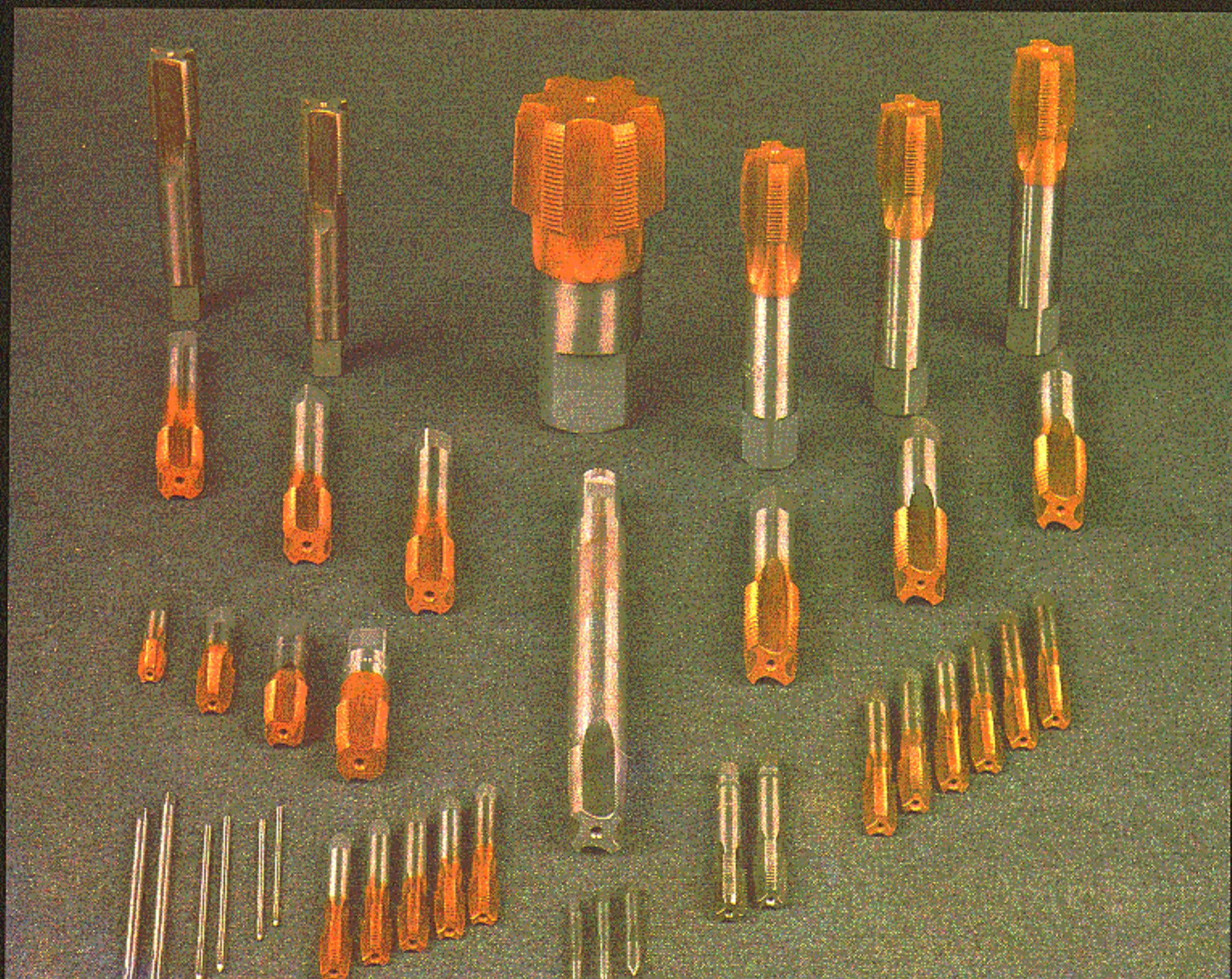
---

---

# МЕТЧИКИ

---

---



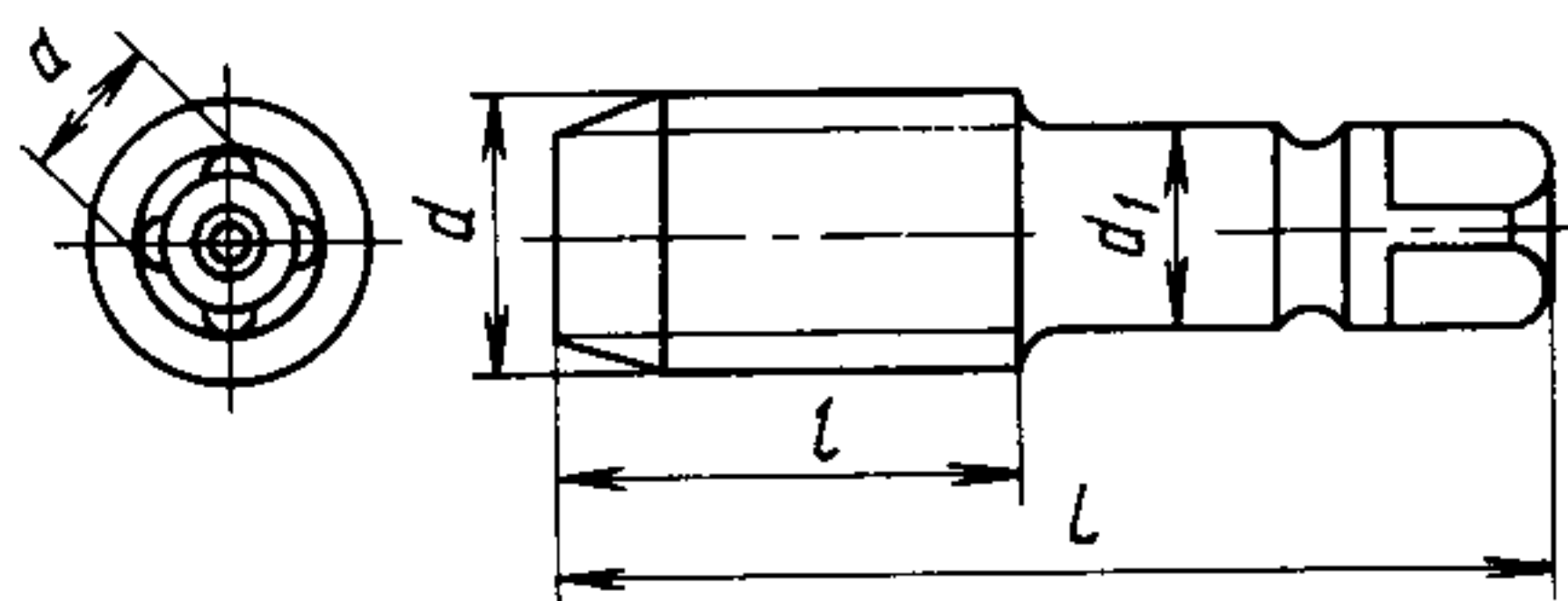
## МЕТЧИКИ МАШИНО-РУЧНЫЕ ГОСТ 3266-81

предназначены для нарезания метрической резьбы по ГОСТ 24705-81;

изготавливаются одинарными без кольцевой канавки (исполнение 1) для сквозных и глухих отверстий, а также комплектами из двух штук;

имеют класс точности 1; 2 и 3. Праворежущие, без кольцевой канавки;

выпускаются также с износостойким покрытием нитридом титана, нанесенным методом КИБ.



Размеры в мм

$d_n$	Шаг резьбы	L	l	$d_1$	a
1	2	3	4	5	6
11	1,5	80	24	8,0	6,3
11	1,0	80	24	8,0	6,3
11	0,75	80	19	8,0	6,3
11	0,75	80	19	8,0	6,3
12	1,75	89	29	9,0	7,1
12	1,5	89	29	9,0	7,1
22	2,5	118	38	16,0	12,5
22	2,0	118	38	16,0	12,5
22	1,5	113	33	16,0	12,5
22	1,0	112	29	16,0	12,5
22	0,75	112	20	16,0	12,5
24	3,0	130	45	18,0	14,0
24	2,0	120	35	18,0	14,0
24	1,5	120	35	18,0	14,0
24	1,0	113	33	18,0	14,0
24	0,75	113	25	18,0	14,0
27	3,0	135	45	20,0	16,0
27	1,5	127	37	20,0	16,0
27	1,0	120	33	20,0	16,0
27	0,75	120	25	20,0	16,0
30	3,5	138	48	20,0	16,0
30	1,5	127	37	20,0	16,0

1	2	3	4	5	6
30	1,0	120	33	20,0	16,0
42	4,5	170	60	28,0	22,4
42	3,0	170	60	28,0	22,4
42	2,0	149	39	28,0	22,4
42	1,5	149	39	28,0	22,4
42	1,0	144	37	28,0	22,4
45	4,5	187	67	31,5	25,0
45	3,0	187	67	31,5	25,0
45	2,0	165	45	31,5	25,0
45	1,5	165	45	31,5	25,0
48	5,0	187	67	31,5	25,0
48	3,0	187	67	31,5	25,0
48	2,0	165	45	31,5	25,0
48	1,5	165	45	31,5	25,0
50	3,0	187	67	31,5	25,0
50	2,0	165	45	31,5	25,0
50	1,5	165	45	31,5	25,0
52	5,0	200	70	35,5	26,0
52	4,0	200	70	35,5	26,0
52	3,0	200	70	35,5	26,0
52	2,0	175	45	35,5	28,0
52	1,5	175	45	35,5	28,0

Материал: быстрорежущая сталь P6M5 по ГОСТ 19265-73.

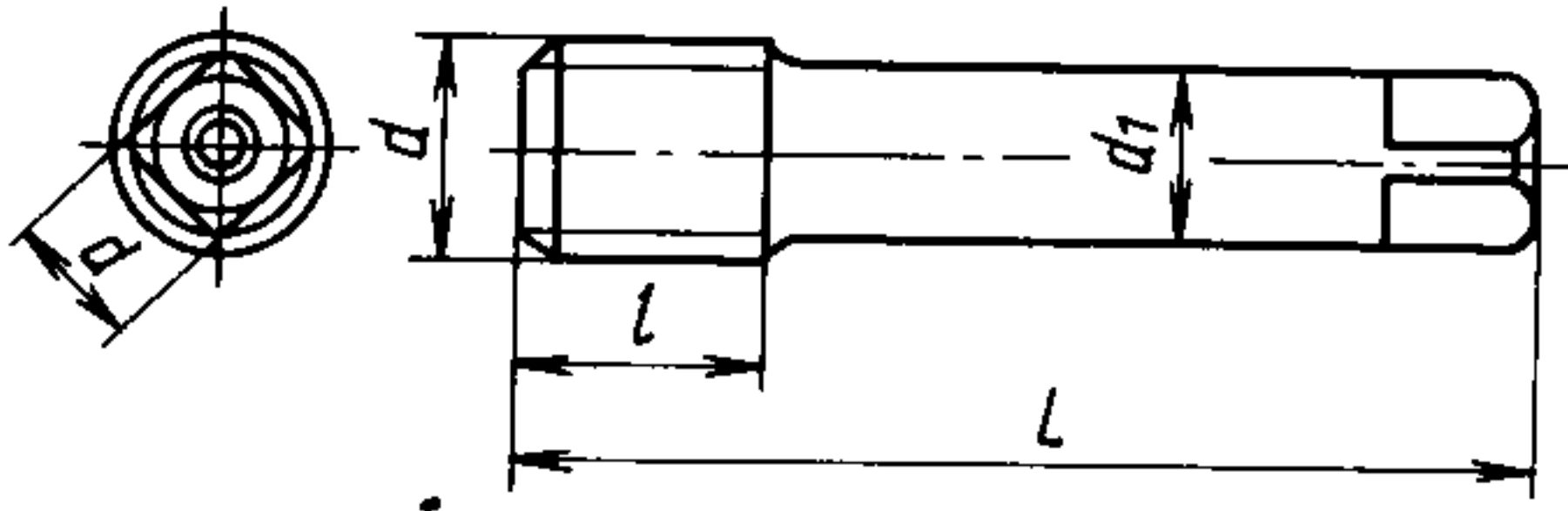
Твердость рабочей части 63 ... 65 HRC<sub>3</sub>.

## МЕТЧИКИ МАШИННО-РУЧНЫЕ ДЛЯ ТРУБНОЙ РЕЗЬБЫ ГОСТ 3266–81

предназначены для нарезания трубной цилиндрической резьбы по ГОСТ 6357–73;

изготавливаются одноштучными, праворежущими, исполнения 1 (без кольцевой канавки), класса точности В1 для сквозных и глухих отверстий в стальных и чугунных деталях;

выпускаются также с износостойким покрытием нитридом титана, нанесенным методом КИБ.



Размеры в мм

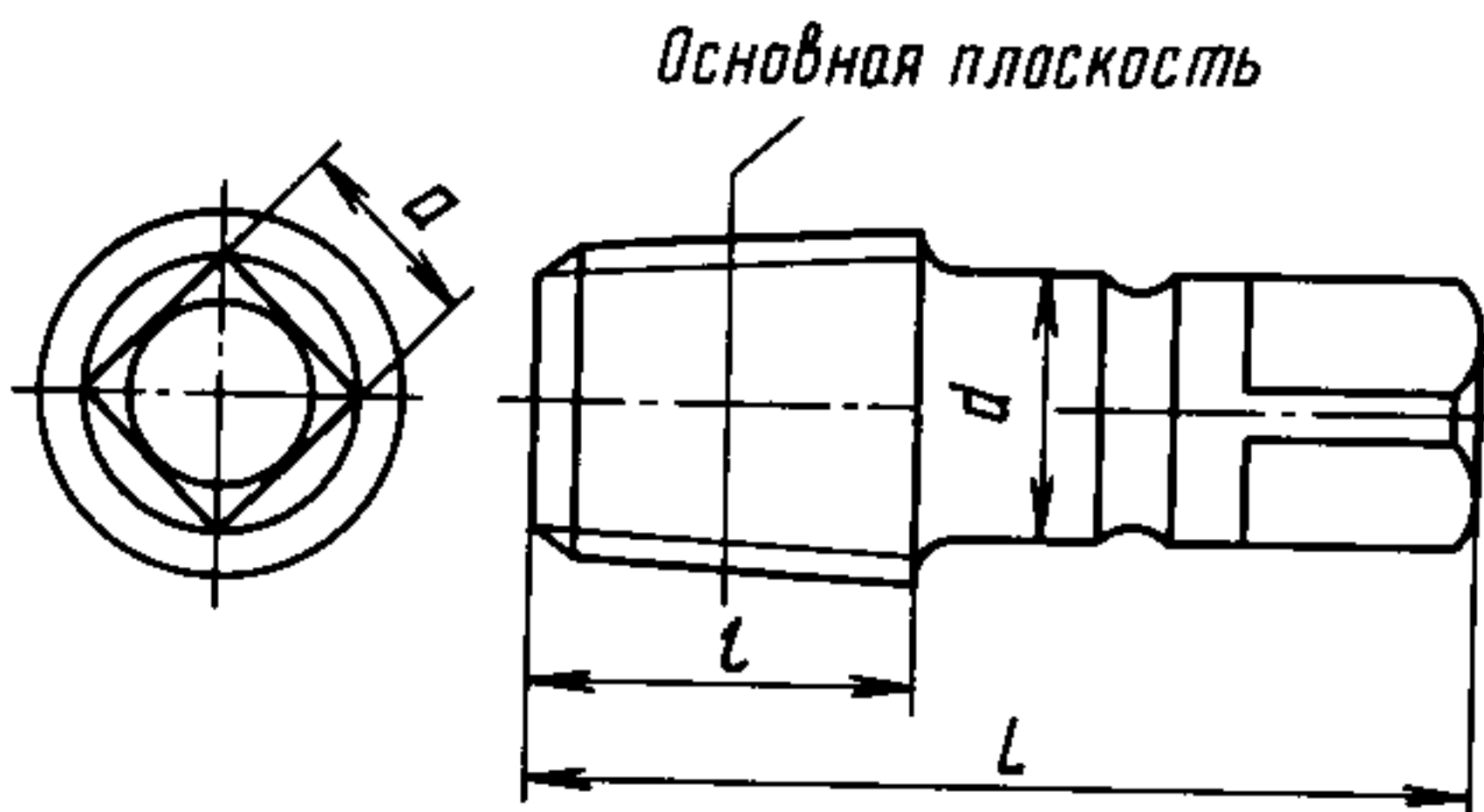
d	Число ниток на 1"	L	l	d <sub>1</sub>	a
3/8"	19	100	25	14,0	11,2
1/2"	14	125	32	16,0	12,5
3/4"	14	135	32	22,4	18,0
1"	11	140	40	28,0	22,4
1 1/4"	11	160	40	31,5	25,0
1 1/2"	11	160	40	35,5	28,0
1 3/4"	11	195	40	35,5	28,0
2"	11	195	40	40,0	31,5

Материал: быстрорежущая сталь Р6М5 по ГОСТ 19265–75. Твердость рабочей части 63 ... 66 HRC<sub>3</sub>.

## МЕТЧИКИ ДЛЯ КОНИЧЕСКОЙ ДЮЙМОВОЙ РЕЗЬБЫ ГОСТ 6227–80

предназначены для нарезания конической дюймовой резьбы по ГОСТ 6111–52 с углом профиля 60° в стальных и чугунных деталях;

изготавливаются праворежущими.



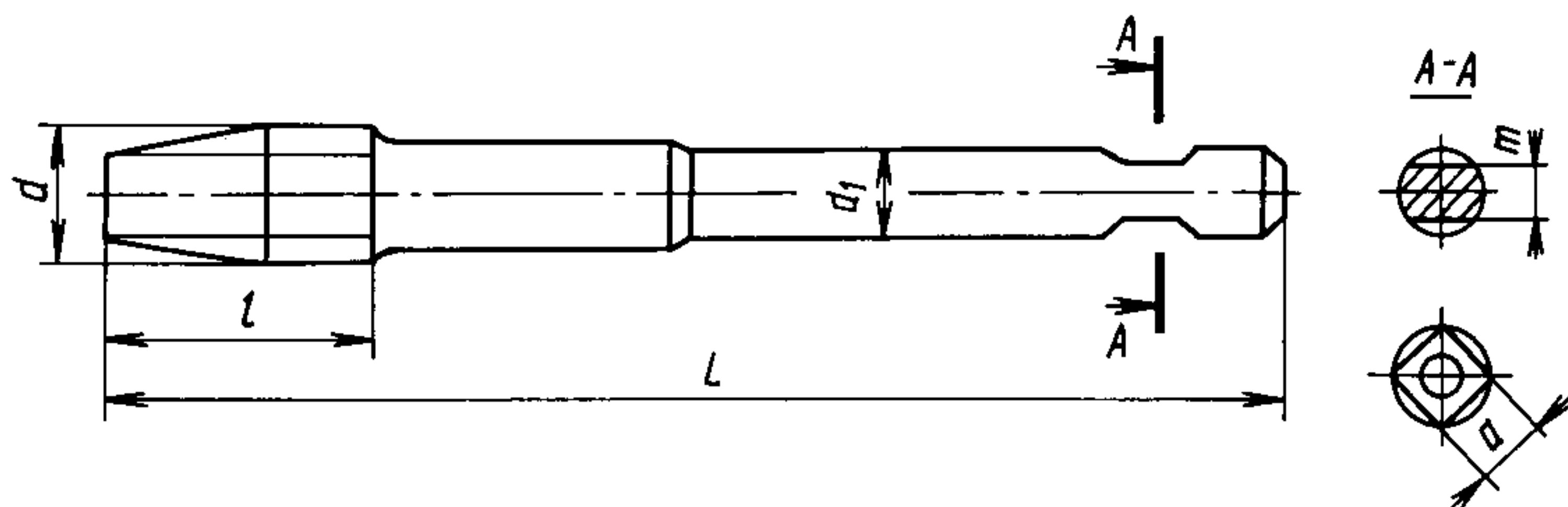
Размеры в мм

Размер резьбы	Число ниток на 1"	L	l	d <sub>1</sub>	a
К 1/8"	27	55	18	11,2	9,0
К 1/4"	18	65	24	14,0	11,2
К 3/8"	18	75	26	14,0	11,2
К 1/2"	14	85	30	18,0	14,0
К 3/4"	14	95	32	22,4	18,0
К 1"	11 1/2	110	40	28,0	22,4
К 1 1/4"	11 1/2	120	42	31,5	25,0
К 1 1/2"	11 1/2	140	42	35,5	28,0
К 2"	11 1/2	140	45	45,0	35,5

Материал: быстрорежущая сталь Р6М5 по ГОСТ 19265–73. Твердость рабочей части 63 ... 66 HRC<sub>3</sub>.

## МЕТЧИКИ ГАЕЧНЫЕ ГОСТ 1604-71

применяются для нарезания в гайках метрической резьбы по ГОСТ 24705-81;  
изготавливаются 1, 2 и 3 классов точности, короткими, праворежущими.



Размеры в мм

d	Шаг резьбы	L	l	d <sub>1</sub>	a	m
1	2	3	4	5	6	7
3	0,50	70	10	2,24	—	—
3	0,35	70	7	2,24	—	—
3,5	0,35	80	7	2,50	—	—
4	0,70	90	14	2,80	—	—
4	0,50	90	10	2,80	—	—
6	1,00	120	20	4,50	3,55	—
22	2,50	220	50	18,0	—	14,0
22	2,00	220	40	18,0	—	14,0
22	1,50	220	30	18,0	—	14,0
22	1,00	220	20	18,0	—	14,0
24	3,00	250	60	18,0	—	14,0
24	2,00	250	40	18,0	—	14,0

1	2	3	4	5	6	7
24	1,50	250	30	18,0	—	14,0
24	1,00	250	20	18,0	—	14,0
25	2,00	250	40	20,0	—	16,0
25	1,50	250	30	20,0	—	16,0
27	2,00	250	40	20,0	—	16,0
27	1,50	250	30	20,0	—	16,0
27	1,00	250	20	20,0	—	16,0
30	3,50	280	70	22,4	—	18,0
30	1,50	280	30	22,4	—	18,0
30	1,00	280	20	22,4	—	18,0

Материал: быстрорежущая сталь P6M5 по ГОСТ 19265-73. Твердость рабочей части 62 ... 64 HRC<sub>3</sub> для диаметра до М6 и 63 ... 66 HRC<sub>3</sub> для диаметра свыше М6.